



Jour Fixe

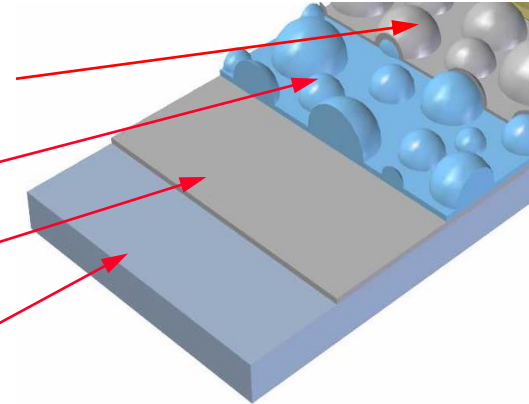
17.04.2023



Marina Lehmann, Leitung Marketing und Vertrieb, Topocrom GmbH, Hardtring 29, 78333 Stockach

Oberflächentopografie und Mehrschichtaufbau

Deckschicht
(Fertigchrom)
Strukturierte
Hartchromschicht
Basisschicht
(Grundchrom)
Grundmaterial



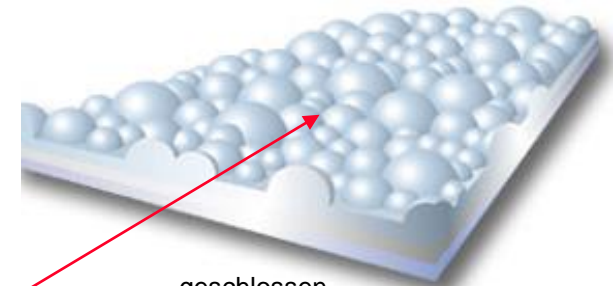
Ra > 0,5 µm



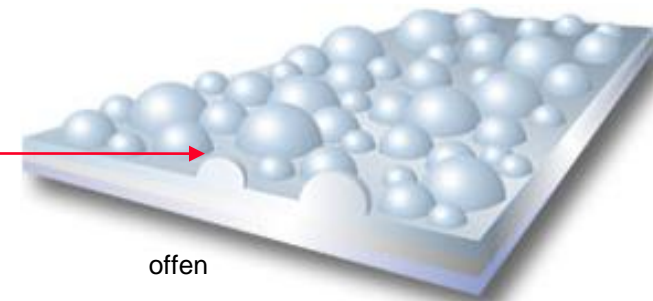
Ra =< 12 µm

topocrom® - Oberfläche

- Einstellbare Topografie
- Stochastische Verteilung
- Halbkugelförmige Oberflächenstruktur
- Einstellbare Rauheitskennwerte
- Geschlossene Strukturen
- Offene Strukturen



geschlossen

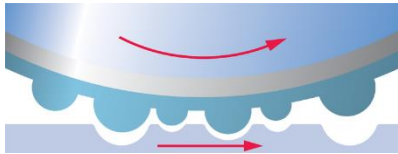


offen

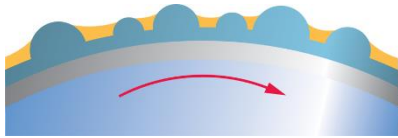
topocrom



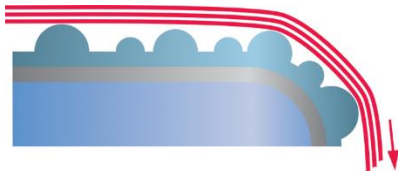
topocrom für gute Gleiteigenschaften



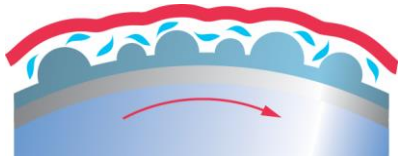
topocrom für Prägen und Umformen



topocrom für Flüssigkeitstransport und Benetzung



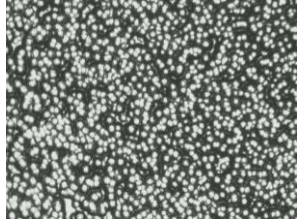
topocrom für Faser schonende Bearbeitung



topocrom für Antihaft-Oberfläche

topocrom

topocrom



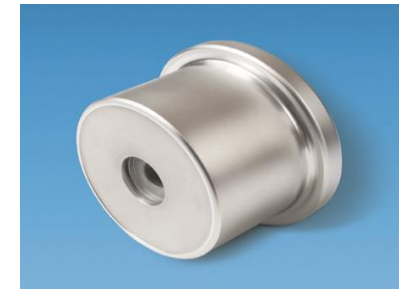
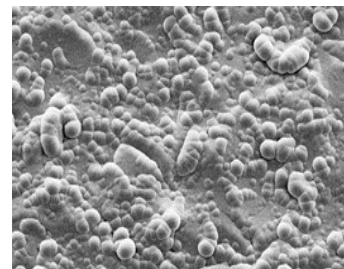
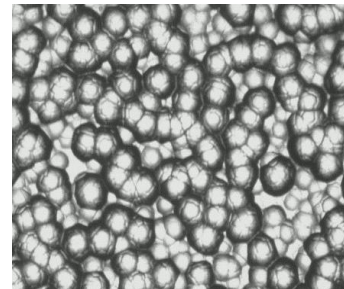
topocrom

carbonprocessing



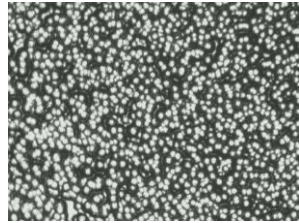
**TOPOCROM® - Oberfläche
für schonende Verarbeitung von
Verstärkungsfasern (z.B. Carbon)**

- Vermeidung von Spliss
- Vermeidung von Umwicklungen
- Reduzierung von Staubbildung
- Weniger Anhaftung der Filamente
- Hohe Abrasionsfestigkeit



topocrom

topocrom



topocrom

easyject



TOPOCROM® - Oberfläche für Spritzguss- und Extrusionswerkzeuge

- Bessere Entformbarkeit
- 30% schnellere Zykluszeiten
- Weniger Trennmittel nötig
- Weniger Kraftaufwand beim Entformen
- Hohe Verschleißfestigkeit
- Verbesserte Fließigenschaften
- Vermeidung von Belägen
- Hohe Temperaturbeständigkeit bis 450°C



topocrom

